

สิทธิพร เจนในเมือง (เลขที่ 004858)

โทร. 02-659-8026, 02-659-8028

E-mail : sittipom@uobkayhian.co.th

GULF – ใครพลาดใหญ่ ก็ดูตัวนี้

Badta.seiyn Badta.seiyn Badta.seiyn Badta.seiyn Badta.seiyn

ที่มาที่ไป...

ก็จากตลาดที่ขึ้นแบบ หลายๆ ท่านไม่ทันตั้งตัว แล้วกรี๊ๆ รอๆ ให้อยู่ลงมาบ้าง แต่รอทั้งวัน ท่าน SET และ หุ้นใหญ่ๆ ไม่ย่อให้เลยนี่สิ ก็เลยพลาดหุ้นใหญ่ๆ หุ้นหลักๆ เอาเข้าพอร์ตกันไป... วันนี้เหนือเมฆก็เลยเอาผาค้นกลางหลักระดับ ซึ่งก็มองไว้หลายตัว แต่เมื่อเห็นหลายท่าน ตามหาหุ้นดีๆ กัน เลยเอาตัวนี้มาฝาก... ส่วนใครที่มีหุ้นระดับ ที่เคย “Final Call” แถวๆ 1580-1600 มาก่อนหน้านี้แล้ว และเหนือเมฆก็แนะนำให้อยู่คงถือต่อไปอย่างต่อเนื่องนั้น ก็คงสบายใจได้... ส่วนเรื่องของ SET Index จะไปที่ระดับเท่าไร หรือ จะขึ้นยาวๆ ไດ้แค่ไหน จริงๆ แล้วก็มีทั้งคลื่นย่อยๆ และคลื่นใหญ่ ซึ่งก็ได้มีภาพให้เห็น ให้ได้ดูกันไปทางสื่อๆ ที่วีช่องการเงินหลักของวงการไปแล้ว... ส่วนจะผิต หรือจะไต่หรือไม่ได้นั้น ก็รอดูกันไป ถ้าจะผิตนั้น จริงๆ ก็ไม่กลัวเท่าไรหรอก เพราะในทางเทคนิค การมองผิตทาง มันมีสิ่งที่จะต้องกระทำอยู่แล้ว คือการหยุดการขาดทุน หรือ Stop Loss นั้นเอง... แต่ก็ต้องว่ากันเป็นรายตัวหุ้นด้วยนะครั้บ บางครั้งตลาด หรือ SET Index ลง แต่หุ้นบางตัวไม่ลงแล้วก็ได้ เพราะลงมามากแล้วก่อนหน้านี้... เข้าคำถามที่ว่า ตลาด หรือ SET Index จะไปเท่าไร ก็ขอเอาที่เคยเขียนไว้ก่อนหน้านี้(บ่อยๆ) มากล่าวซ้ำว่า อย่างน้อยๆ เป้าของการขึ้น ในคลื่น 5 ใหญ่ (ของคลื่น 3 ที่ใหญ่กว่า) ก็ต้องมีไต่ถึงระดับ 1900 (1900-1930) และ อาจถึง 2100 กันโน่นเลยครั้บ... ซึ่งอาจจะเกินได้นะ 2100 เนี่ย แล้วถ้าสัญญาณจบรอบใหญ่มาเมื่อไหร่ อันนี้ยังไม่พูด เอาไว้มาว่ากันอีกที (ร้ายพอดูเลยแหละ)... ส่วนเป้าของคลื่นย่อยๆ ขอลองนับอีกแบบหนึ่งนะ (พรุ่งนี้ว่ากัน)

ดูตามเกม...

หุ้นหลักๆ หุ้นใหญ่ๆ เหนือเมฆไม่กล่าวถึงเกมราคา ว่าจะมีใครทำอะไรจะไร้งง ไร้งงกับราคาหุ้นนะครั้บ... ไม่เหมือนหุ้นเล็กๆ หรือ ซึ่งหลายๆ ท่านก็รู้ๆ กันดี เลยจะไปตามเกมเทคนิคกันเลย

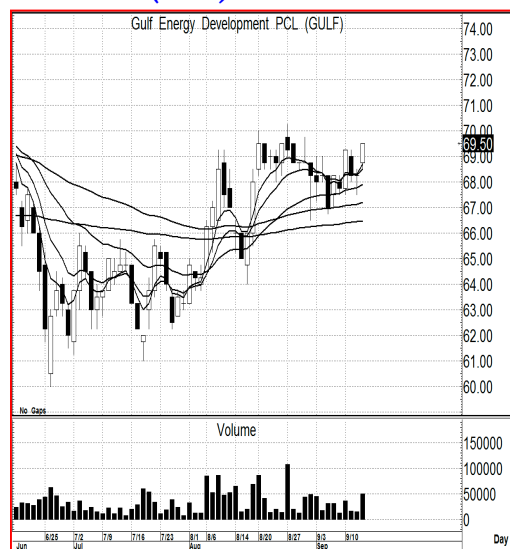
แนวรับ

: ... 69.5-69.0 หรือ ยืน 70.0 ก็ยังตามน้ำได้

เป้าหมาย

: ... 73.0 แ่ต้นเบื้องต้น ผ่านได้ มองไกล 105

Price Chart...(GULF)



ความเห็น ... จากสัญญาณทางเทคนิค

กราฟราคาหุ้น GULF... แค่เห็นเขียนเป้าหมายข้างบน หลายท่านคงถามว่า เขียนผิตหรือเปล่า เป้า 73.0 นั้น พอจะเป็นไปได้... แต่เป้าหมาย 105 นี่สิ มาอย่างไร จะไปถึงเมื่อไหร่กันหรือครั้บ... เรื่องเวลาเอาไว้ก่อน แต่เรื่องของเป้าหมาย ถ้าว่าตามรูปแบบ Bullish Pattern in MA ก็ต้องว่ากันตามสถิติของหุ้นใหญ่ หรือ หุ้นที่มีราคาเกิน 10.0 นั้นแหละครั้บ ซึ่งนานๆ เหนือเมฆจะเอาหุ้นราคาแบบนี้มาเข้าบาดตาเขียนสักครั้ง... โดยสถิติแล้วนั้น หุ้นราคาเกิน 10.0 มักจะมีโอกาสไปได้ ครึ่งเท่าตัว หรือ ไปได้อีก 50% จากราคาที่เส้นเรียงตัว ซึ่งก็แปลว่า เราให้เลขกลมๆ เลยในวินั้น ถ้ามี 70.0 บาท (เส้นเรียง) เป้าหมายก็จะอยู่ที่ 105 (ราคา 100-105 มองไว้)

รายงานฉบับนี้จัดทำขึ้นโดยข้อมูลเท่าที่ปรากฏและเชื่อว่าเป็นที่น่าเชื่อถือได้แต่ไม่ถือเป็นการยืนยันความถูกต้องและความสมบูรณ์ของข้อมูลนั้นๆ โดยบริษัทหลักทรัพย์ ยูเอบี เคย์ เอเชียน (ประเทศไทย) จำกัด (มหาชน) ผู้จัดทำขอสงวนสิทธิ์ในการเปลี่ยนแปลงความเห็นหรือประมาณการที่ปรากฏในรายงานฉบับนี้ โดยไม่ต้องแจ้งล่วงหน้า รายงานฉบับนี้มีวัตถุประสงค์เพื่อใช้ประกอบการตัดสินใจของนักลงทุน โดยไม่ได้เป็นการชักชวนให้นักลงทุนทำการซื้อหรือขายหลักทรัพย์ หรือตราสารทางการเงินใดๆ ที่ปรากฏในรายงาน